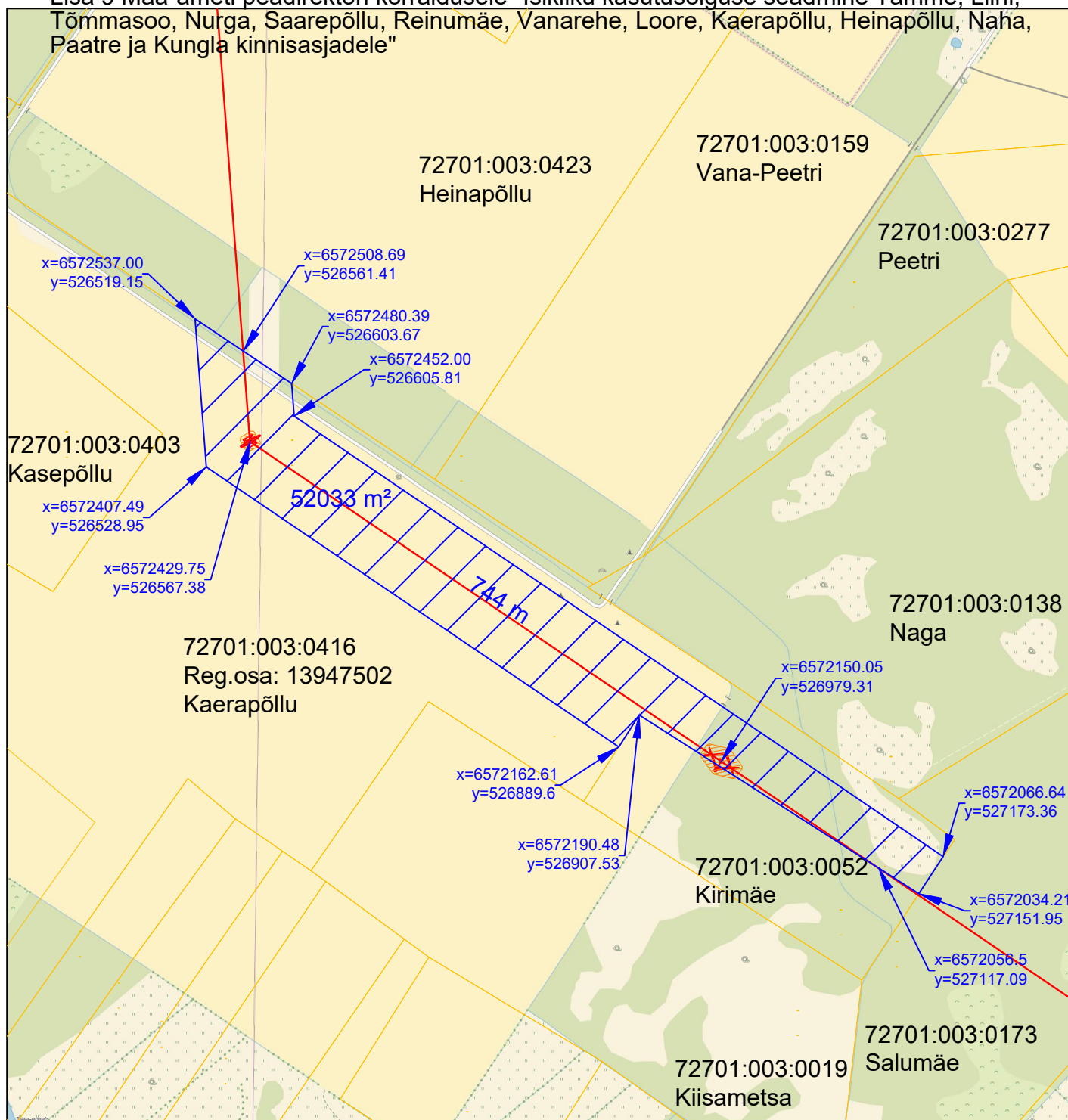


Isikliku kasutusõigusega koormatava ala plaan
Kaerapõllu, Aila küla, Saue vald, Harju maakond

Reg.osa: 13947502

M1:5000

Lisa 9 Maa-ameti peadirektori korraldusele "Isikliku kasutusõiguse seadmine Tamme, Liini, Tõmmasoo, Nurga, Saarepõllu, Reinumäe, Vanarehe, Loore, Kaerapõllu, Heinapõllu, Naha, Paatre ja Kungla kinnisasjadele"



Tingmärgid:

- Projekteeritud 330/110 kV õhuliin
- Projekteeritud 330 kV/110 kV õhuliini mastid
- Kinnistu piir
- Kasutusõiguse ala

Kasutusõiguse ala: 52033 m²

Tehnovõrgu pikkus: 744 m

Elektri 330 kV õhuliini kaitsevöönd on 40m õhuliini tsentrist mõlemale poole ja
110 kV õhuliini kaitsevöönd on 25m õhuliini tsentrist mõlemale poole.